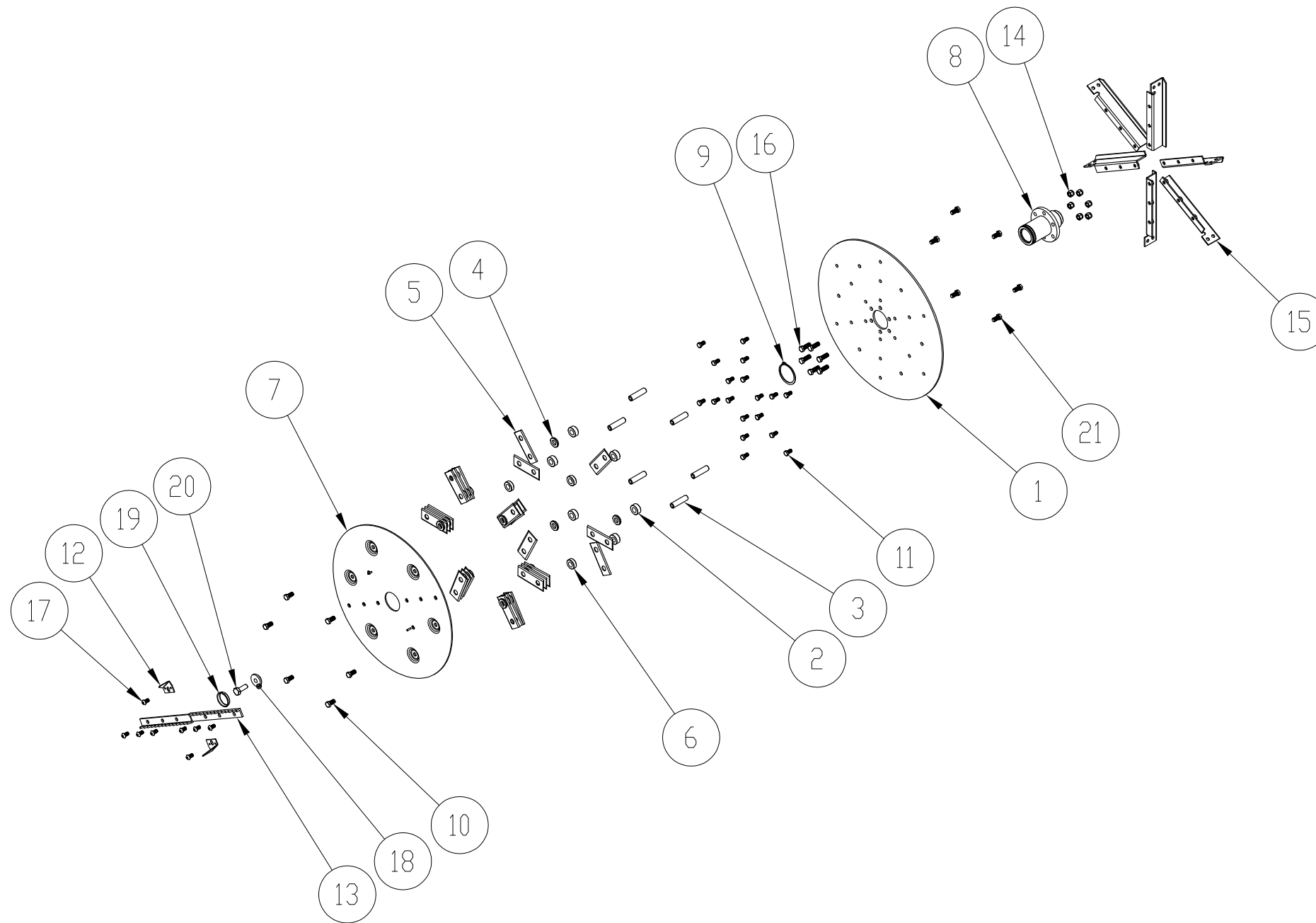


Pos	Descrizione	Q.tà	Codice
1	Carcassa	1	030010000
2	Tramoggia	1	030110000
4	Dado block M10	1	900030
6	Rondella d.12x24	16	510010012
7	Dado block M12	8	520003012
8	Moltiplicatore	1	030600000
9	Supporto moltiplicatore DX	1	030620000
10	Supporto moltiplicatore SX	1	030640000
11	Rondella ø36x5x13	4	900755
12	Vite TE M12x30	4	500010012
13	Vite TE M12x25	8	500012025
14	Serranda aria	1	030760000
15	Manopola 25x8	1	050250000
16	Ruota	2	030410000
17	Copiglia a scatto d.9	2	050900000
18	Chiavetta 12x8x70	1	910010
19	Rotore completo versione T	1	Vedi tav.2
20	Crivello d.8 mm	1	030210008
	Crivello d.10 mm	1	030210010
	Crivello d.12 mm	1	030210012
	Crivello d.15 mm	1	030210015
	Crivello d.18 mm	1	030210018
	Crivello d.20 mm	1	030210020
	Crivello d.22 mm	1	030210022
	Crivello d.26 mm	1	030210026
	Crivello d.30 mm	1	030210030
	Crivello d.40 mm	1	030210040
	Crivello d.50 mm	1	030210050
	Crivello d.60 mm	1	030210060

Pos	Descrizione	Q.tà	Codice
20	Crivello 70x100 mm	1	030210100
21	Spina ø5x15	2	910011
22	Perno per cerniera tramoggia	1	030120000
23	Copiglia a scatto d.5	1	050450000
24	Rondella ø10x20	1	900028
25	Molla a tazza ø10	1	900315
26	Rondella ø10x30	2	900026
27	Dado block basso M10	1	900495



Pos	Descrizione	Q.tà	Codice
1	Disco inferiore d. 595	1	030370000
2	Distanziale H=15	6	030340150
3	Perno porta lame M18x70	6	030320000
4	Distanziale H=6	6	030340060
5	Lama	24	030330000
6	Distanziale H=12	18	030350120
7	Disco superiore d.570	1	030310570
8	Mozzo	1	030380000
9	Anello Seeger E-70	1	510009070
10	Vite TE M12x20	6	500001220
11	Vite TE M10x20	18	500020010
12	Coltello taglia spago 90°	2	030550000
13	Coppia sfaldatori	1	000996
14	Dado block M12	6	520003012
15	Pala	6	030360000
16	Vite TE M12x35	6	500001235
17	Vite TBEI M 10x16	8	500022140
18	Rondella d.45x33x12	1	030610000
19	Tappo in plastica	1	900855
20	Vite TE M14x40	1	900828
21	Vite TE M12x20 con colla	6	910012